

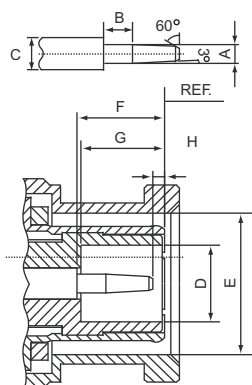
50 Ом 0-4 ГГц / 75 Ом 0-1 ГГц

Разработанный в конце 1940-х годов миниатюрный вариант соединителя типа С, разъем BNC (сокращение от Bayonet Neill Concelman) назван в честь инженера фирмы Амфенол Карла Консельмана. Линейка BNC - это миниатюрные ВЧ-коннекторы с быстрым соединением/разъединением. Они имеют два байонетных выступа на гнездовой части разъема; сочленение выполняется вращением на четверть оборота сцепляющей гайки. Разъемы идеально подходят для миниатюрных и субминиатюрных кабелей (типов RG-58, 59, ... , RG-179, RG-316 и т.д.). Выпускаются в соответствии со стандартами MIL-C-39012 и IEC169-8.

50-омные версии предназначены для работы на частотах до 11 ГГц и обычно имеют низкое отражение до 4ГГц. 75-омных BNC-коннекторы отличаются постоянством импеданса с низким КСВН до 4 ГГц. Эти соединители могут использоваться в самых разнообразных вариантах, где необходимо обеспечить малое искажение сигнала как, например, в медицинской и измерительной аппаратуре.

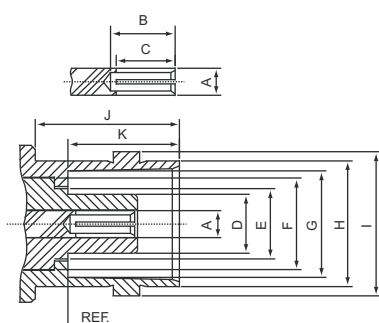
Габаритно-присоединительные размеры:

Вилка (папа)



	Мин. (мм/inch)	Макс. (мм/inch)
A	1.32/.052	1.37/.054
B	1.98/.078	-
C	2.06/.081	2.21/.087
D	4.83/.190	-
E	9.78/.385	9.91/.390
F	5.33/.210	5.84/.230
G	5.28/.208	5.79/.228
H	0.08/.003	-
I	-	-
J	-	-

Розетка (мама)



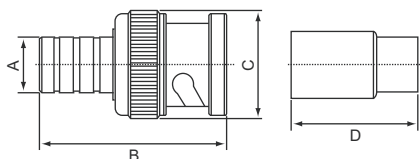
	Мин. (мм/inch)	Макс. (мм/inch)
A	2.06/.081	2.21/.087
B	4.95/.195	-
C	4.70/.185	-
D	-	4.72/.186
E	8.10/.319	8.15/.321
F	9.60/.378	9.70/.382
G	10.97/.432	11.07/.436
H	10.52/.414	-
I	8.31/.327	8.51/.335
J	4.72/.186	5.23/.206

Электрические характеристики:

Импеданс (сопротивление)	50 Ом	75 Ом
Частотный диапазон	От 0 до 4.0 ГГц	От 0 до 1.0 ГГц
КСВ	Прямой: 1.3 макс.; угловой 1.35 макс.	Прямой: 1.3 макс.; угловой 1.35 макс.
Вносимые потери	0.2 дБ макс. @ 3 ГГц	0.2 дБ макс. @ 3 ГГц

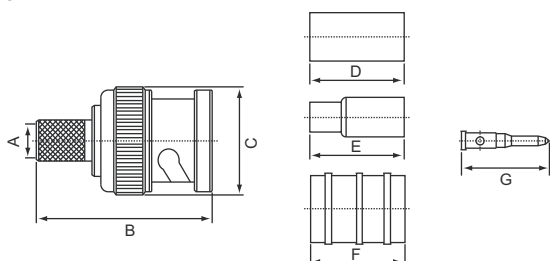
BNC SERIES CONNECTORS

B-111/2PCS Вилка обжимная Двухкомпонентная



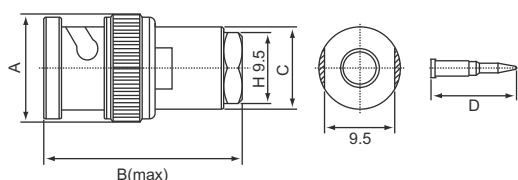
МОДЕЛЬ	Ω	ТИП КАБЕЛЯ	A	B	C	D
B-111A/2PCS	75	RG-6/U	7.5	25.2	14.5	17
B-111F/2PCS	50	RG-58/U	7.5	25.2	14.5	17
B-111G/2PCS	75	RG-59/U	7.5	25.2	14.5	17

B-111/3PCS Вилка обжимная Трехкомпонентная



МОДЕЛЬ	Ω	ТИП КАБЕЛЯ	A	B	C	D	E	F	G
B-111	75	2,5C-2V	2.7	23.7	14.5	12.7	-	-	11.8
B-111-124	75	RG-124/U	4.8	23.7	14.5	-	-	12.7	11.8
B-111A	75	RG-6/U	5.1	23.7	14.5	12.7	-	-	11.8
B-111B	50	RG-213/U (8/U)	7.4	26.7	14.5	13.5	-	-	11.8
B-111F	50	RG-58/U	3.2	23.7	14.5	12.7	-	-	11.8
B-111G	75	RG-59/U	4.1	23.7	14.5	12.7	-	-	11.8
B-111L	50	RG-174/U (316/U)	2.7	23.7	14.5	-	12.7	-	11.2
B-111L-1	50	RG-174/U (316/U)	1.7	23.7	14.5	9.5	-	-	11.8
B-111M	50	RG-178/U	2.7	23.7	14.5	-	12.7	-	4.9
B-111N	75	RG-179/U	2.7	23.7	14.5	-	12.7	-	11.8
B-111-H155	50	H155	4.5	23.7	14.5	12.7	-	-	11.8
B-111-H155-1	50	H155	4.2	23.7	14.5	12.7	-	-	11.8

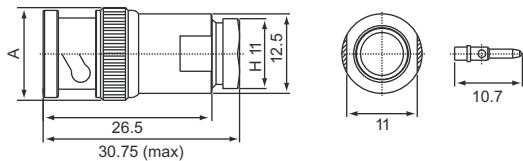
B-112 Вилка прижимная



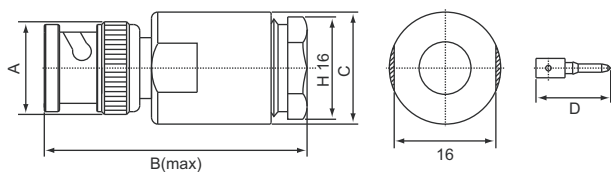
МОДЕЛЬ	Ω	ТИП КАБЕЛЯ	A	B	C	D
B-112A	75	RG-6/U	14.5	26.7	11	11.5
B-112F	50	RG-58/U	14.5	26.7	11	11.5
B-112G	75	RG-59/U	14.5	26.7	11	11.5
B-112L	50	RG-174/U (316/U)	14.5	26.7	11	11.5
B-112X	50	RG-8/X	14.5	26.7	11	11.5

BNC SERIES CONNECTORS

B-112F-1 для RG-58 /U Вилка прижимная

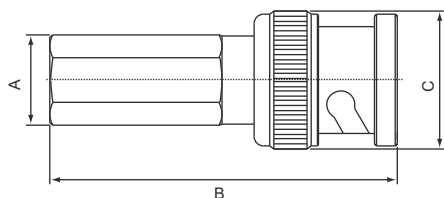


B-112 Вилка прижимная



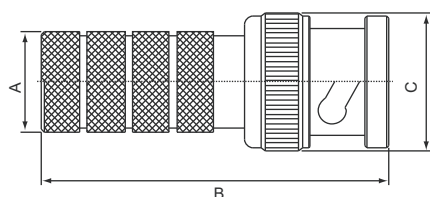
МОДЕЛЬ	Ω	ТИП КАБЕЛЯ	A	B	C	D
B-112B	50	RG-213/U (8/U)	14.5	41.2	17.5	11.8
B-112B 2.8 mm pin	50	DX-10A (Belden 9913)	14.5	41.2	17.5	11.8
B-112-5D	50	5D-FB	14.5	41.2	17.5	11.8
B-112-8D	50	8D-FB	14.5	41.2	17.5	11.8

B-113 Вилка накручивающаяся



МОДЕЛЬ	Ω	ТИП КАБЕЛЯ	A	B	C
B-113A	75	RG-6/U	9.5	36.3	14.5
B-113F	50	RG-58/U	9.5	36.3	14.5
B-113G	75	RG-59/U	9.5	36.3	14.5

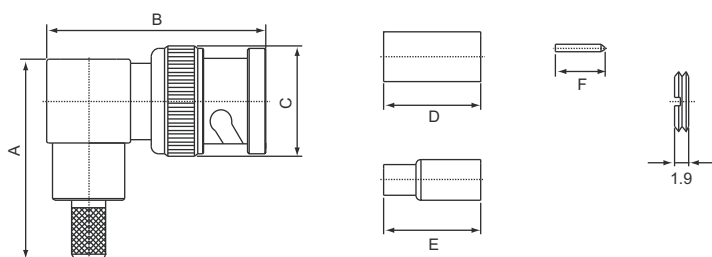
B-1130 Вилка накручивающаяся



МОДЕЛЬ	Ω	ТИП КАБЕЛЯ	A	B	C
B-1130F	50	RG-58/U	10.5	36.3	14.5
B-1130G	75	RG-59/U	10.5	36.3	14.5

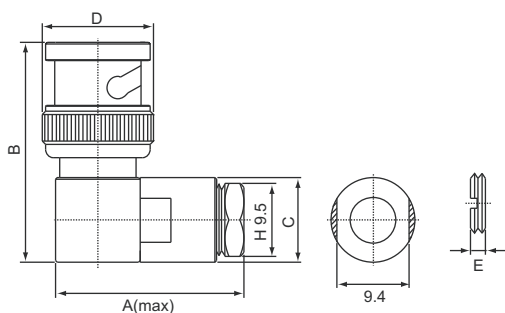
BNC SERIES CONNECTORS

B-121 Вилка обжимная, угловая



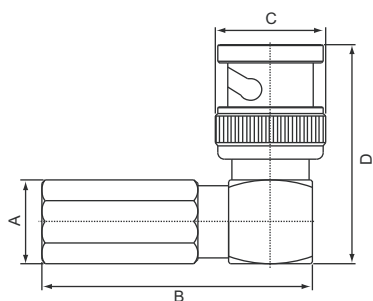
МОДЕЛЬ	Ω	ТИП КАБЕЛЯ	A	B	C	D	E	F
B-121A	75	RG-6/U	26	28.7	14.5	12.7	-	-
B-121F	50	RG-58/U	26	28.7	14.5	12.7	-	-
B-121G	75	RG-59/U	26	28.7	14.5	12.7	-	-
B-121K	50	RG-55/U	26	28.7	14.5	12.6	-	-
B-121L	50	RG-174/U (316/U)	26.1	28.7	14.5	-	12.7	6.5

B-122 Вилка прижимная, угловая



МОДЕЛЬ	Ω	ТИП КАБЕЛЯ	A	B	C	D	E
B-122A	75	RG-6/U	24.6	28.7	11	14.5	1.9
B-122F	50	RG-58/U	24.6	28.7	11	14.5	1.9
B-122G	75	RG-59/U	24.6	28.7	11	14.5	1.9

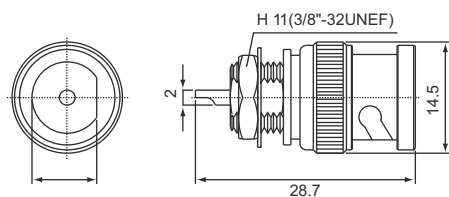
B-123 Вилка накручивающаяся, угловая



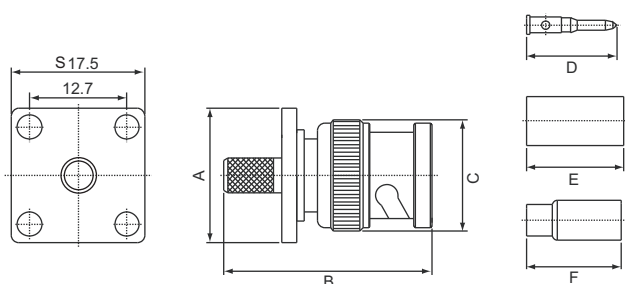
МОДЕЛЬ	Ω	ТИП КАБЕЛЯ	A	B	C	D
B-123A	75	RG-6/U	9.5	35.4	14.5	28.7
B-123F	50	RG-58/U	9.5	35.4	14.5	28.7
B-123G	75	RG-59/U	9.5	35.4	14.5	28.7

BNC SERIES CONNECTORS

B-135 Вилка приборная под гайку, под пайку

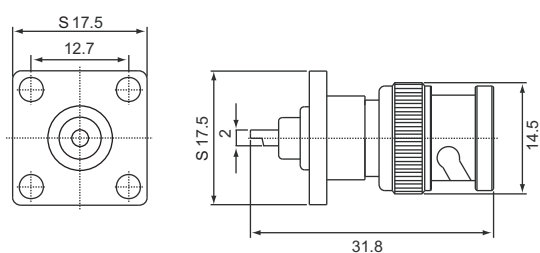


B-141 Вилка обжимная, приборно-кабельная с фланцем

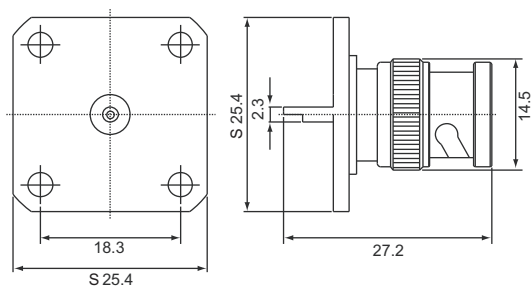


МОДЕЛЬ	Ω	ТИП КАБЕЛЯ	A	B	C	D	E	F
B-141A	75	RG-6/U	17.5	27.2	14.5	11.8	12.7	-
B-141F	50	RG-58/U	17.5	27.2	14.5	11.8	12.7	-
B-141G	75	RG-59/U	17.5	27.2	14.5	11.8	12.7	-
B-141L	50	RG-174/U (316/U)	17.5	27.2	14.5	11.8	-	12.4

B-145 Вилка приборная с фланцем, под пайку



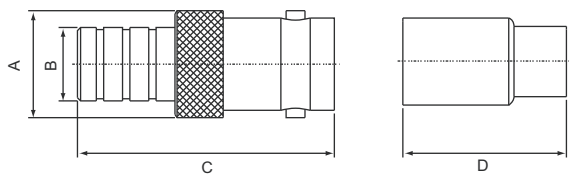
B-1450 Вилка приборная с фланцем, под пайку



BNC SERIES CONNECTORS

B-211/2PCS Розетка обжимная

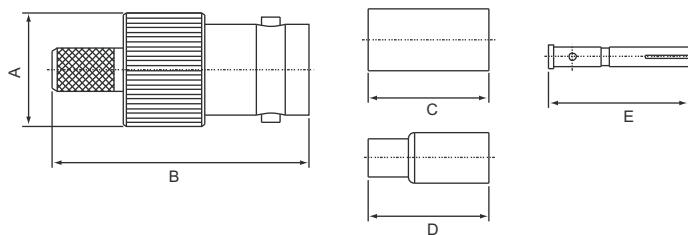
Двухкомпонентная



МОДЕЛЬ	Ω	ТИП КАБЕЛЯ	A	B	C	D
B-211A/2PCS	75	RG-6/U	11	7.5	26.5	17
B-211F/2PCS	50	RG-58/U	11	7.5	26.5	17
B-211G/2PCS	75	RG-59/U	11	7.5	26.5	17

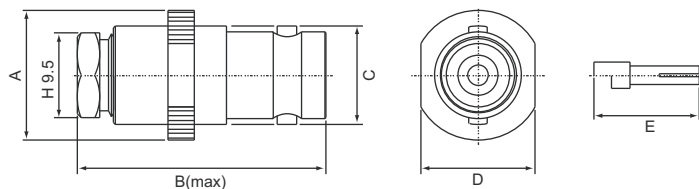
B-211/3PCS Розетка обжимная

Трехкомпонентная



МОДЕЛЬ	Ω	ТИП КАБЕЛЯ	A	B	C	D	E
B-211A	75	RG-6/U	12	27	12.7	-	14.7
B-211F	50	RG-58/U	12	27	12.7	-	14.7
B-211G	75	RG-59/U	12	27	12.7	-	14.7
B-211L	50	RG-174/U (316/U)	12	27	-	12.7	14.7

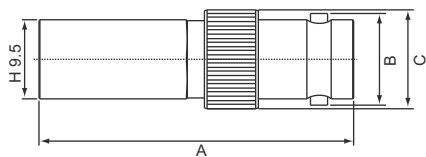
B-212 Розетка прижимная



МОДЕЛЬ	Ω	ТИП КАБЕЛЯ	A	B	C	D	E
B-212A	75	RG-6/U	14.5	27.7	11	12.7	11.8
B-212F	50	RG-58/U	14.5	27.7	11	12.7	11.8
B-212G	75	RG-59/U	14.5	27.7	11	12.7	11.8

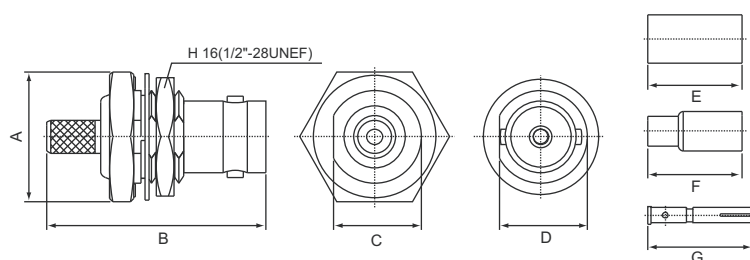
BNC SERIES CONNECTORS

B-213 Розетка накручивающаяся



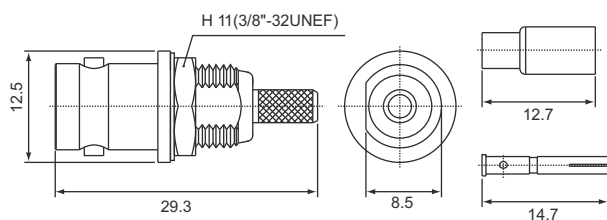
МОДЕЛЬ	Ω	ТИП КАБЕЛЯ	A	B	C
B-213A	75	RG-6/U	38	11	12
B-213F	50	RG-58/U	38	11	12
B-213G	75	RG-59/U	38	11	12

B-231 Розетка обжимная, приборно-кабельная под гайку



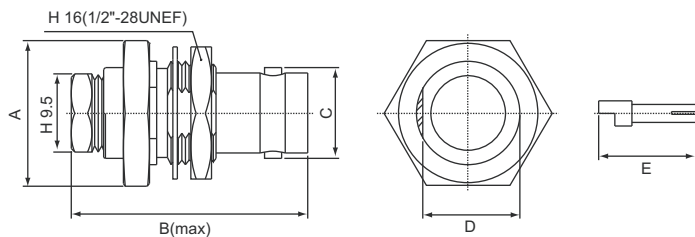
МОДЕЛЬ	Ω	ТИП КАБЕЛЯ	A	B	C	D	E	F	G
B-231A	75	RG-6/U	17.5	29.5	11.8	-	12.7	-	14.7
B-231F	50	RG-58/U	17.5	29.5	11.8	-	12.7	-	14.7
B-231G	75	RG-59/U	17.5	29.5	11.8	-	12.7	-	14.7
B-231L	50	RG-174/U (316/U)	15.5	31.1	-	11.8	-	12.7	14.7

B-231L для RG-174/U (316/U) Розетка обжимная, приборно-кабельная под гайку



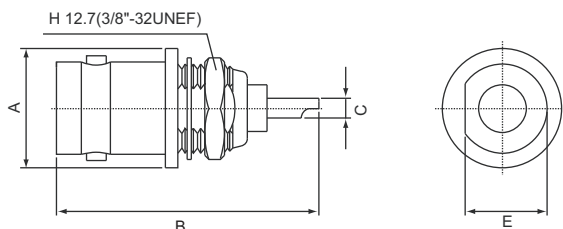
BNC SERIES CONNECTORS

B-232 Розетка прижимная, приборно-кабельная под гайку



МОДЕЛЬ	Ω	ТИП КАБЕЛЯ	A	B	C	D	E
B-232F	50	RG-58/U	17.5	28.5	11	11.7	11.8
B-232G	75	RG-59/U	17.5	28.5	11	11.7	11.8

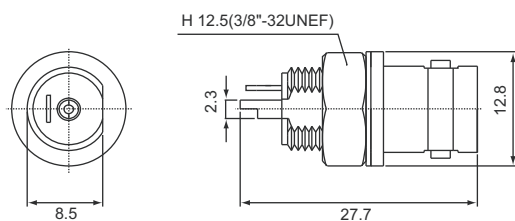
B-235 Розетка приборная под гайку, под пайку



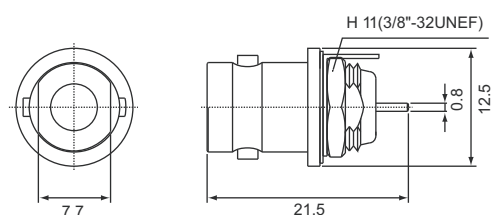
МОДЕЛЬ	ТИП КОРПУСА	A	B	C	E	ПРИМЕЧАНИЕ
B-235	Латунь, желтая медь	12.5	27.4	2.1	8.5	Лепесток для пайки, стопорная шайба
B-235-2B	Латунь, желтая медь	12.5	27.4	2.1	8.5	Лепесток для пайки, стопорная шайба
B-235-ZN	Цинк	12.7	27.7	2.3	8.5	-

B-235-1 Розетка приборная под гайку, под пайку

С изолированным заземлением

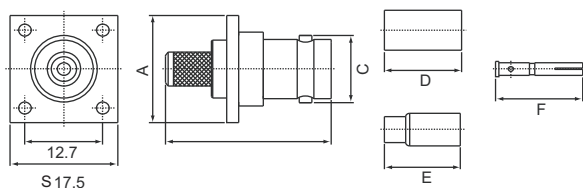


B-235S-C Розетка приборная под гайку, под пайку



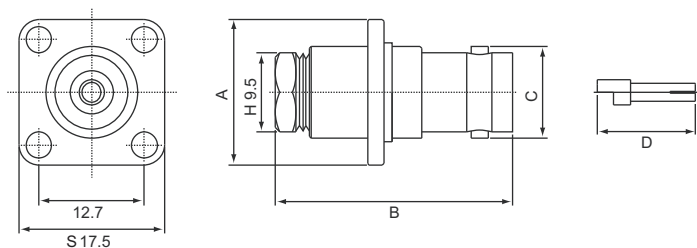
BNC SERIES CONNECTORS

B-241 Розетка обжимная, приборно-кабельная с фланцем



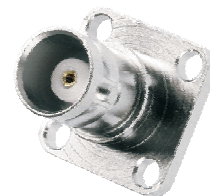
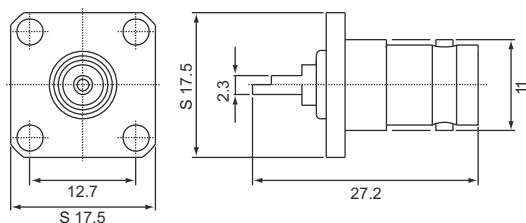
МОДЕЛЬ	Ω	ТИП КАБЕЛЯ	A	B	C	D	E	F
B-241A	75	RG-6/U	17.5	27	11	12.7	-	14.7
B-241F	50	RG-58/U	17.5	27	11	12.7	-	14.7
B-241G	75	RG-59/U	17.5	27	11	12.7	-	14.7
B-241L	50	RG-174/U (316/U)	17.5	27	11	-	12.4	14.7

B-242 Розетка прижимная, приборно-кабельная с фланцем



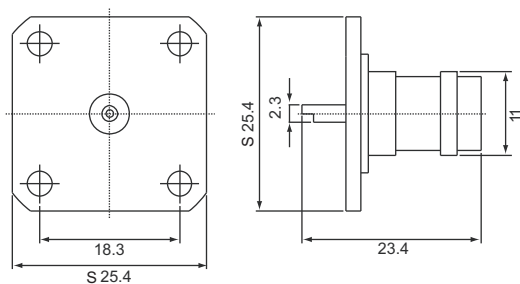
МОДЕЛЬ	Ω	ТИП КАБЕЛЯ	A	B	C	D
B-242A	75	RG-6/U	17.5	24.5	11	11.8
B-242F	50	RG-58/U	17.5	24.5	11	11.8
B-242G	75	RG-59/U	17.5	24.5	11	11.8
B-242L	50	RG-174/U (316/U)	17.5	24.5	11	11.8

B-245 Розетка приборная с фланцем, под пайку

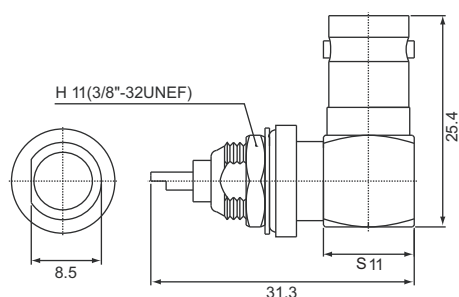


BNC SERIES CONNECTORS

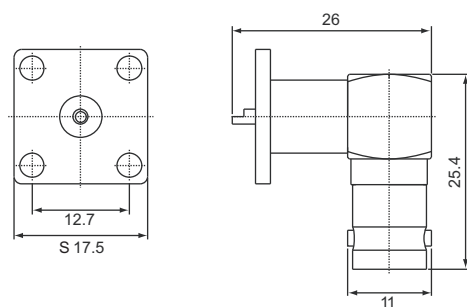
B-2450 Розетка приборная с фланцем, под пайку



B-255 Розетка приборная под гайку, под пайку, угловая

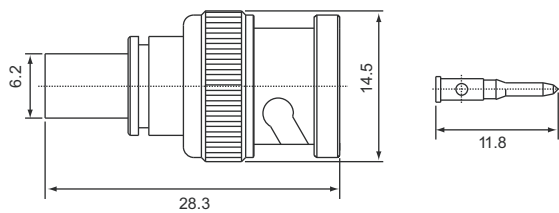


B-265 Розетка приборная с фланцем, под пайку, угловая

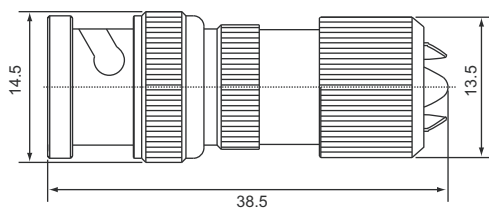


BNC SERIES CONNECTORS

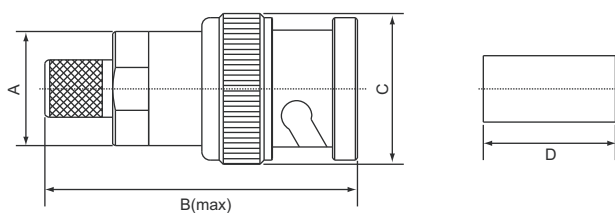
B-M111F Вилка, формовка



B-M112 Вилка прижимная



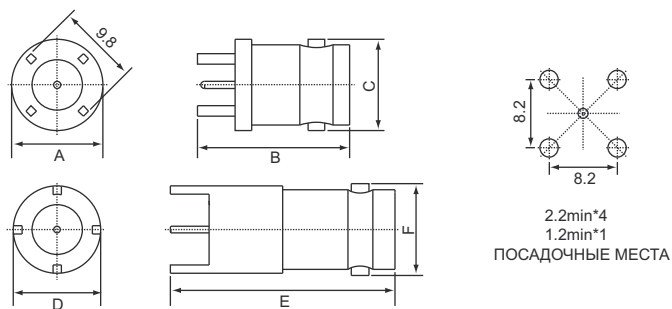
B-P111 Вилка обжимная



МОДЕЛЬ	Ω	ТИП КАБЕЛЯ	A	B	C	D
B-P111A	75	RG-6/U	11	30.1	14.5	12.7
B-P111G	75	RG-59/U	11	30.1	14.5	12.7
B-P111X	50	RG-8/X	11	30.1	14.5	12.7

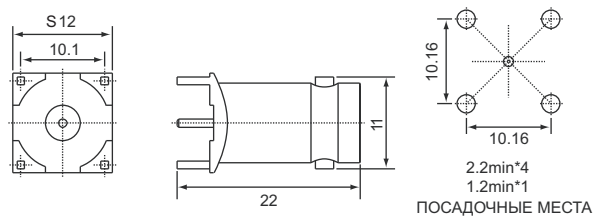
BNC SERIES CONNECTORS

B-P215 Розетка для печатного монтажа

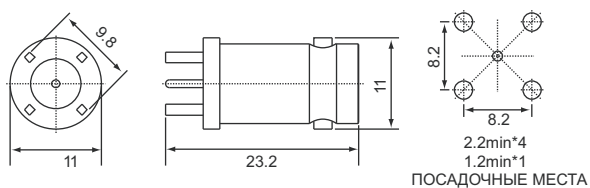


МОДЕЛЬ	A	B	C	D	E	F
B-P215-18.3	11	18.3	11	-	-	-
B-P215-27	-	-	-	10.5	27	11

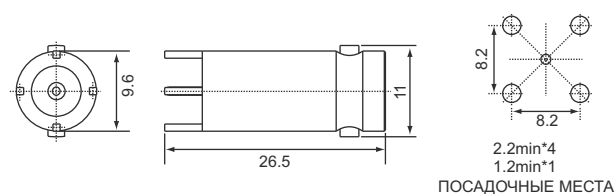
B-P215-1A Розетка для печатного монтажа



B-P215-3A Розетка для печатного монтажа

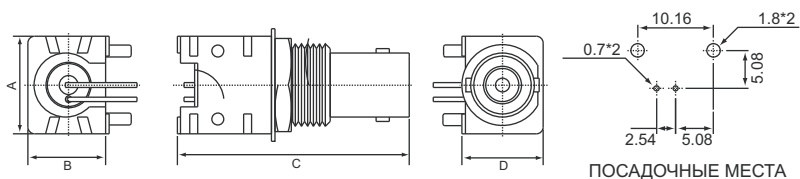


B-P215-4A Розетка для печатного монтажа



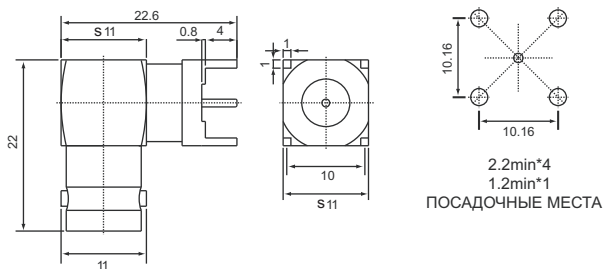
BNC SERIES CONNECTORS

B-P225 Розетка приборная под гайку, для печатного монтажа, угловая



МОДЕЛЬ	ТИП КОРПУСА	A	B	C	D
B-P225/13.1-03	Покрытие металла: цинк	14.7	13.1	34.8	12.2
B-P225/13.1-04	Термополистерол, латунь	14.7	13.1	34.8	12.2
B-P225/13.1-05	Термополистерол, цинк	14.7	13.1	34.8	12.2
B-P225/15.8-03	Покрытие металла: цинк	14.7	15.8	34.8	12.2
B-P225/15.8-04	Термополистерол, цинк	14.7	15.8	34.8	12.2
B-P225/15.8-05	Термополистерол, цинк	14.7	15.8	34.8	12.2

B-P2251 Розетка для печатного монтажа, угловая



B-P225-1A Розетка для печатного монтажа, угловая

