

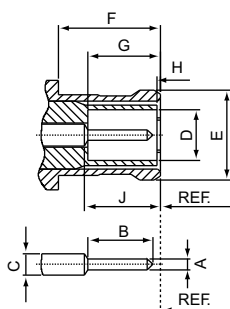
# MCX SERIES CONNECTORS

50 Ом 0-6 ГГц

MCX (OSX) - микроминиатюрные коннекторы, внедренные в 1980-е годы и соответствующие требованиям европейского стандарта CECS 22220. Имеют те же размеры центрального контакта и изолятора, что и SMB-коннекторы, но внешний диаметр гнезда составляет 0,14 дюйма, что на 30% меньше, чем у SMB-серии. Эта особенность предоставляет конструкторам возможность использовать их там, где особенно высоки требования к экономии места и веса. Механизм защелкивания обеспечивает возможность быстрого соединения/разъединения. MCX выпускаются с импедансом 50 и 75 Ом и способны работать с низким отражением на частотах до 6 ГГц и 1.5 ГГц, соответственно.

## Габаритно-присоединительные размеры:

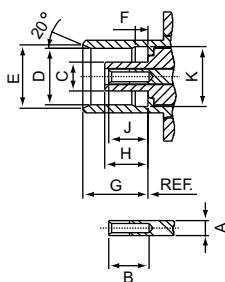
Вилка (папа)



	Мин. (мм/inch)	Макс. (мм/inch)
A	0.48/.019	0.53/.021
B	2.49/.098	2.59/.102
C	0.95/.037 ном.	
D	2.00/.079	2.07/.081
E	3.72/.146*	3.80/.150*
F	4.15/.163	-
G	2.80/.110	3.20/.126
H	-	0.30/.012
J	2.80/.110	3.20/.126
K	-	-

\*до соединения

Розетка (мама)



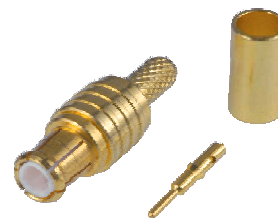
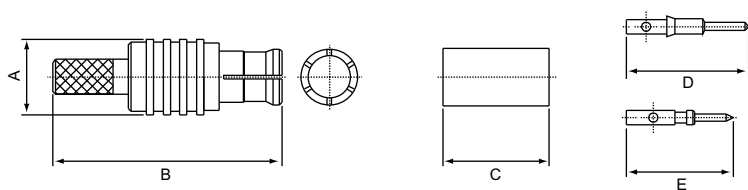
	Мин. (мм/inch)	Макс. (мм/inch)
A	0.95/.037 ном.	
B	2.80/.110	-
C	1.80/.071	1.98/.078
D	3.42/.135	3.48/.137
E	3.75/.148	3.85/.152
F	0.75/.030	0.85/.033
G	4.00/.157	4.12/.162
H	2.60/.102	2.80/.110
J	2.30/.091	2.80/.110
K	3.60/.142	3.70/.146

## Электрические характеристики:

Импеданс (сопротивление)	50 Ом
Частотный диапазон	От 0 до 6.0 ГГц
КСВ	0-2 ГГц - Прямой: 1.22 макс.; Угловой: 1.50 макс. 2-6 ГГц - Прямой: 1.35 макс.; Угловой: 1.63 макс.
Вносимые потери	Прямой: 0.1 дБ макс. @ 1 ГГц ; Угловой: 0.2 дБ макс. @ 1 ГГц

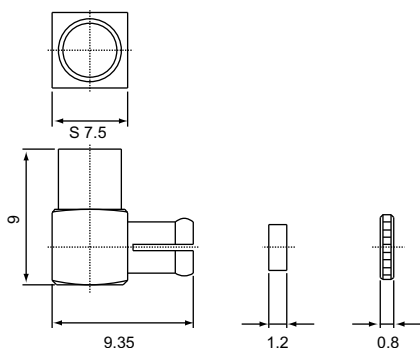
# MCX SERIES CONNECTORS

## 11-111 Вилка обжимная

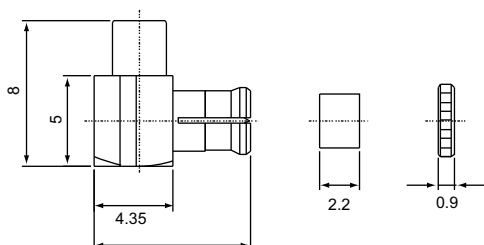


МОДЕЛЬ	$\Omega$	ТИП КАБЕЛЯ	A	B	C	D	E
11-111L	50	RG-174/U (316/U)	5	15.2	7	8.1	-
11-111L-1	50	RG-174/U (316/U)	5	13.6	6.5	-	7.1
11-111M	50	RG-178/U	5	13.6	6.5	8.1	-
11-111N	75	RG-179/U	5	13.6	6.5	8.1	-

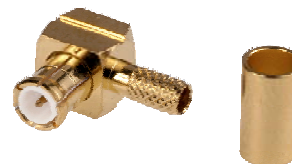
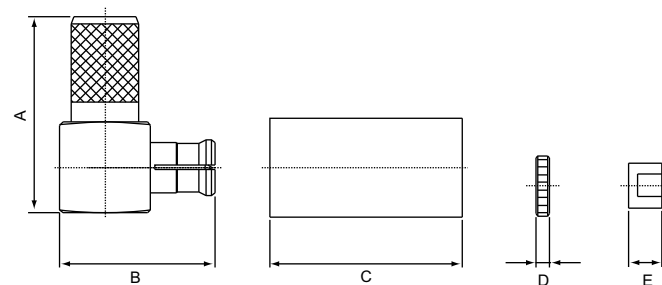
## 11-121/141 для RG-402/U Вилка обжимная, угловая



## 11-121/085-1 для RG-405/U Вилка обжимная, угловая



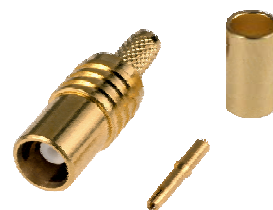
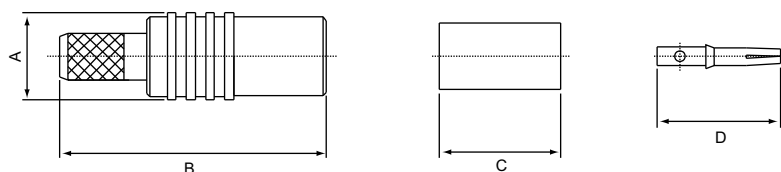
## 11-121 Вилка обжимная, угловая



МОДЕЛЬ	$\Omega$	ТИП КАБЕЛЯ	A	B	C	D	E
11-121F	50	RG-58/U	13	10.3	12.7	0.9	2.2
11-121L	50	RG-174/U (316/U)	10	8.65	7	0.9	2.2
11-121M	50	RG-178/U	10	8.65	7	0.9	2.2
11-121N	75	RG-179/U	10	8.65	7	0.9	2.2

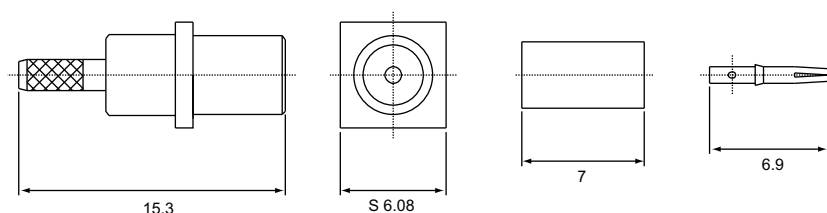
# MCX SERIES CONNECTORS

## 11-211 Розетка обжимная

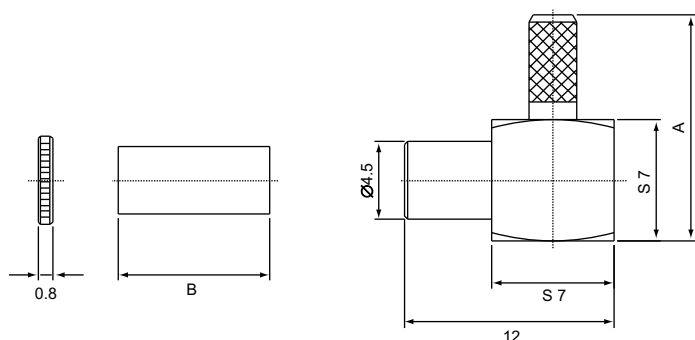


МОДЕЛЬ	$\Omega$	ТИП КАБЕЛЯ	A	B	C	D
11-211L	50	RG-174/U (316/U)	5	15.3	7	6.9
11-211L-2	50	RG-174/U (316/U)	5	15.3	7	7.1
11-211N	75	RG-179/U	5	15.3	7	6.9

## 11-211-M1 для RG-178/U (196/U) Розетка обжимная

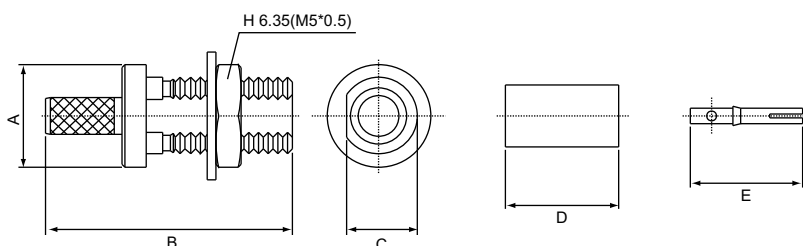


## 11-221 Розетка обжимная, угловая



МОДЕЛЬ	$\Omega$	ТИП КАБЕЛЯ	A	B
11-221L	50	RG-174/U (316/U)	13	8.7
11-221M	50	RG-178/U	12	7
11-221N	75	RG-179/U	13	8.7

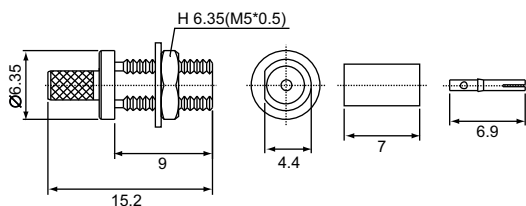
## 11-231 Розетка обжимная, приборно-кабельная под гайку



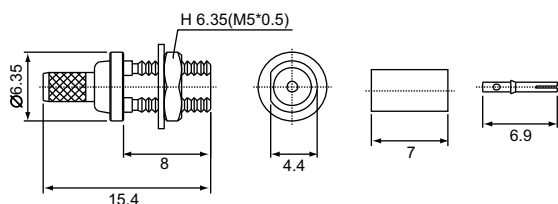
МОДЕЛЬ	$\Omega$	ТИП КАБЕЛЯ	A	B	C	D	E
11-231L	50	RG-174/U (316/U)	5	15.2	7	8.1	-
11-231M	50	RG-178/U	5	13.6	6.5	-	7.1
11-231N	75	RG-179/U	5	13.6	6.5	8.1	-

# MCX SERIES CONNECTORS

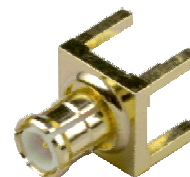
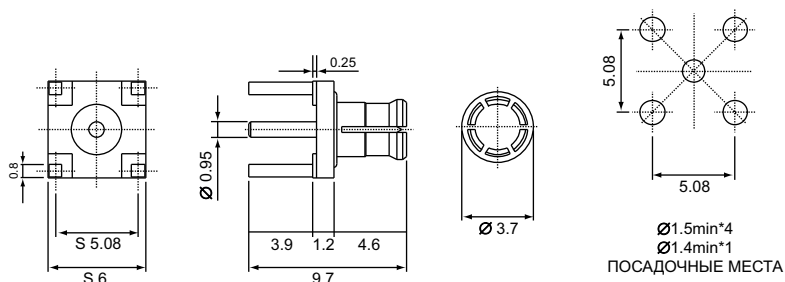
**11-2310L-1B для RG-174/U (316/U) Розетка обжимная, приборно-кабельная под гайку**



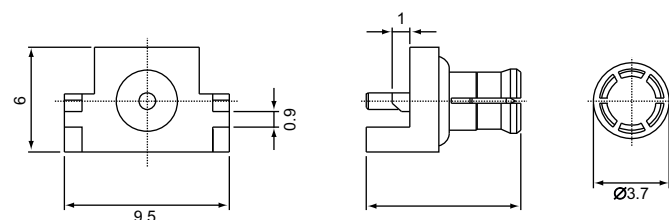
**11-2310L-2B для RG-174/U (316/U) Розетка обжимная, приборно-кабельная под гайку**



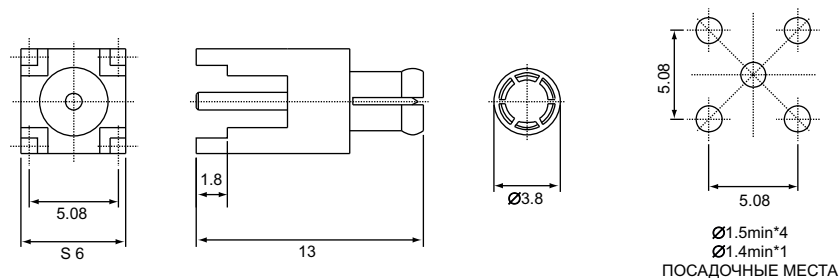
**11-P115 Вилка под печатный монтаж**



**11-P115-2A Вилка под печатный монтаж**

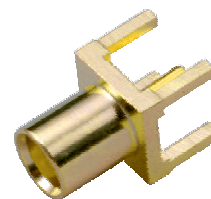
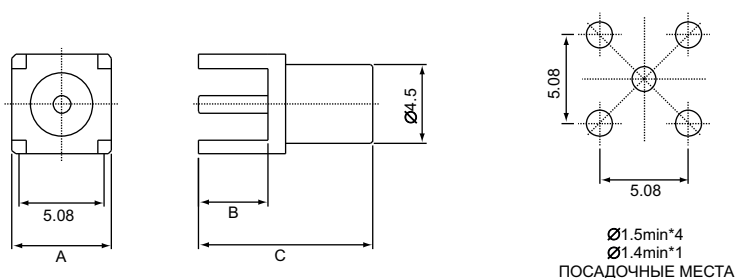


**11-P1150 Вилка под печатный монтаж**



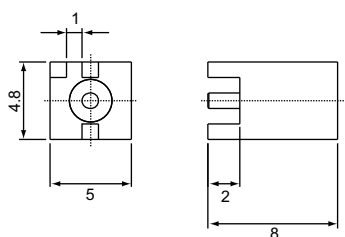
# MCX SERIES CONNECTORS

## 11-P215 Розетка под печатный монтаж

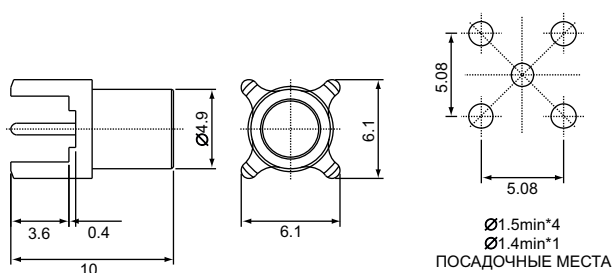


МОДЕЛЬ	A	B	C
11-P215	5.7	4	10
11-P215/1	6	3.5	10
11-P215-16	6	1.6	8.2
11-P215-2A	6	1.6	9.7

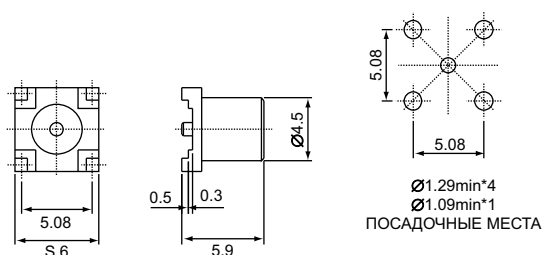
## 11-P215-3A Розетка под печатный монтаж



## 11-P215-8A Розетка под печатный монтаж

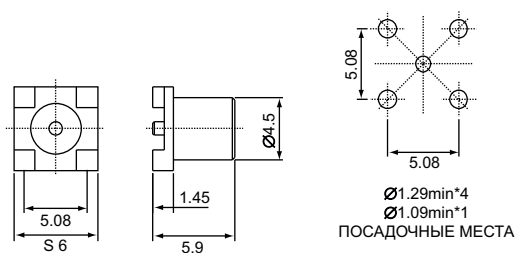


## 11-P215-1T S.M.T Розетка под поверхностный монтаж

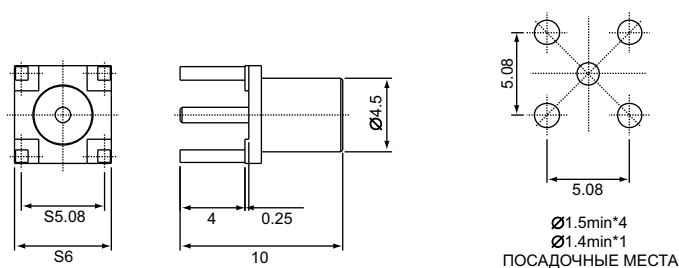


# MCX SERIES CONNECTORS

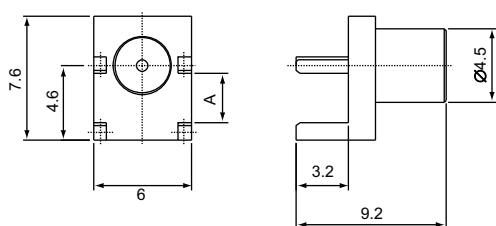
## 11-P215-2T S.M.T Розетка под поверхностный монтаж



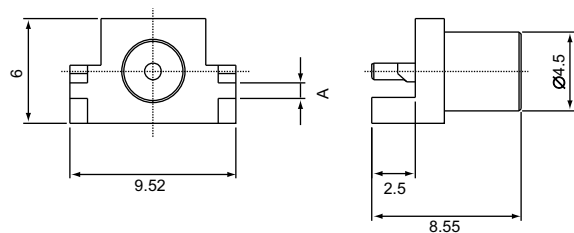
## 11-P2152 Розетка под печатный монтаж



## 11-P2152-1A Розетка под печатный монтаж



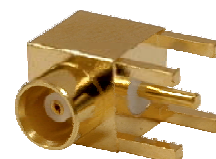
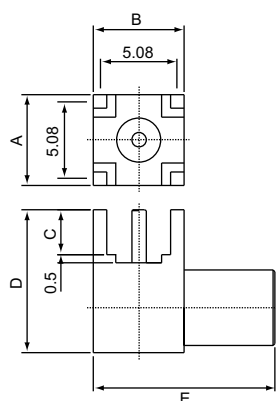
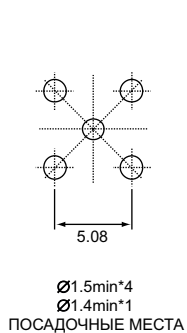
## 11-P2152-2A Розетка под печатный монтаж



МОДЕЛЬ	A
11-P2152-2A	0.9
11-P2152-2A-1	1.73
11-P2152-2A-2	1.22

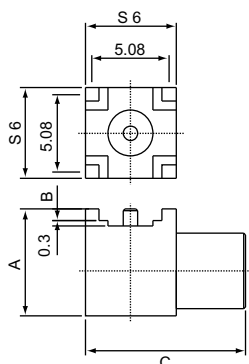
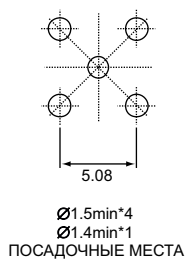
# MCX SERIES CONNECTORS

## 11-P225 S.M.T Розетка под печатный монтаж, угловая



МОДЕЛЬ	A	B	C	D	E
11-P225	6	6	4	10	9
11-P225-1A	6	6	3	9.5	12
11-P225-2A	6	6.3	4	10	9.7
11-P225-4A	6.2	6.2	4	10	9.6
11-P225-5A	6	6	3	9.5	9.4

## 11-P2251 S.M.T Розетка под поверхностный монтаж, угловая 11-P2252



МОДЕЛЬ	A	B	C
11-P2251	7.1	0.8	10
11-P2252	10	4	9