

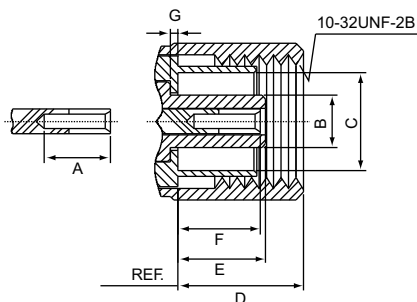
SMC SERIES CONNECTORS

50 Ом 0-10 ГГц / 75 Ом 0-2 ГГц

Наименование SMC происходит от SubMiniature C (третья субминиатюрная конструкция). Разработан в 1960-е гг. SMC имеет резьбовое соединение с числом витков резьбы 10-32. Выпускаются в соответствии со спецификациями MIL-C-39012, IEC169-9 и CECC22140 в 50 и 75-омных версиях и имеют низкое отражение на частотах до 10 ГГц. Соответствие стандарту MIL-STD-348 по размерам интерфейса обеспечивает взаимозаменяемость с соединителями других поставщиков. Область применения - СВЧ устройства с повышенными требованиями к защите от вибраций.

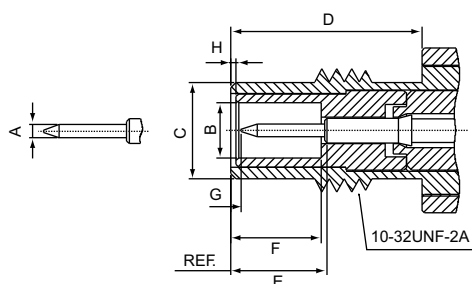
Габаритно-присоединительные размеры:

Вилка (папа)



	Мин. (мм/inch)	Макс. (мм/inch)
A	2.79/.10	-
B	-	2.06/.081
C	3.73/.147	-
D	-	5.92/.233
E	-	3.40/.134
F	2.85/.112	3.40/.134
G	0.00/.000	-
H	-	-

Розетка (мама)



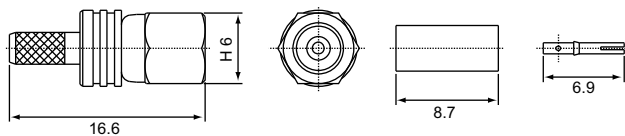
	Мин. (мм/inch)	Макс. (мм/inch)
A	0.48/.019	0.53/.021
B	2.08/.082	-
C	-	3.71/.146
D	5.94/.234	-
E	3.40/.134	-
F	3.40/.134	-
G	0.61/.024	-
H	0.00/.000	-

Электрические характеристики:

Импеданс (сопротивление)	50 Ом	75 Ом
Частотный диапазон	От 0 до 10.0 ГГц	От 0 до 2.0 ГГц
КСВ	RG-316/U - Прямой: 1.2+0.04 f ГГц макс. @3 ГГц; Угловой: 1.3+0.06 f ГГц макс. @ 3 ГГц RG-405/U - Прямой: 1.3 ГГц макс. @10 ГГц; Угловой: 1.5 ГГц макс. @10 ГГц	
Вносимые потери	Прямой: 0.25 дБ макс. @ 4 ГГц ; Угловой: 0.6 дБ макс. @ 4 ГГц	

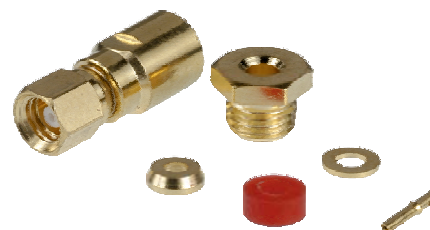
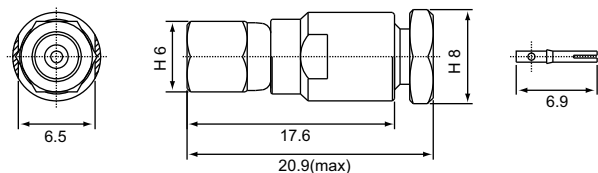
SMC SERIES CONNECTORS

S2-111 Вилка обжимная



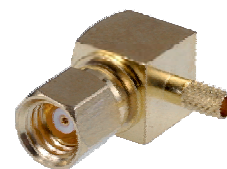
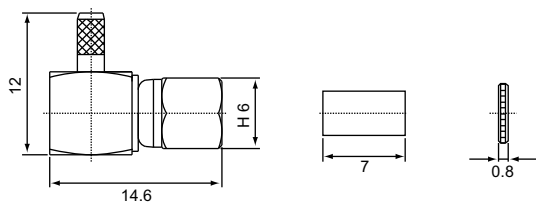
МОДЕЛЬ	Ω	ТИП КАБЕЛЯ
S2-111L	50	RG-174/U (316/U)
S2-111M	50	RG-178/U
S2-111N	75	RG-179/U

S2-112 Вилка прижимная



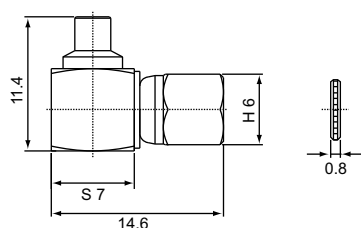
МОДЕЛЬ	Ω	ТИП КАБЕЛЯ
S2-112L	50	RG-174/U (316/U)
S2-112M	50	RG-178/U
S2-112N	75	RG-179/U

S2-121 Вилка обжимная, угловая



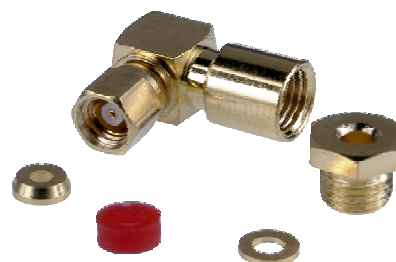
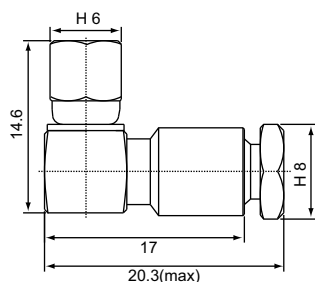
МОДЕЛЬ	Ω	ТИП КАБЕЛЯ
S2-121L	50	RG-174/U (316/U)
S2-121M	50	RG-178/U
S2-121N	75	RG-179/U

S2-121-085 для RG-405/U Вилка обжимная, угловая



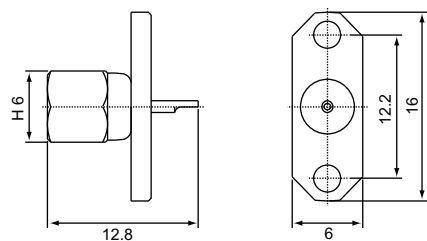
SMC SERIES CONNECTORS

S2-122 Вилка прижимная, угловая

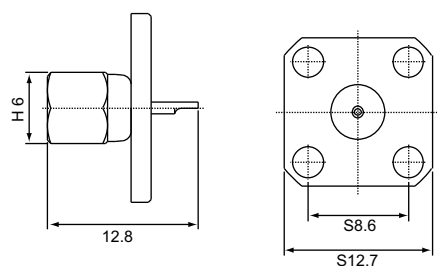


МОДЕЛЬ	Ω	ТИП КАБЕЛЯ
S2-122L	50	RG-174/U (316/U)
S2-122M	50	RG-178/U
S2-122N	75	RG-179/U

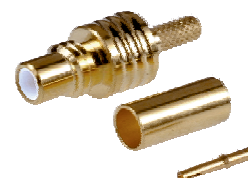
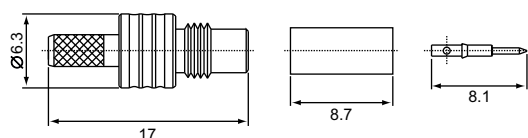
S2-1452 Вилка приборная с фланцем, под пайку



S2-1454 Вилка приборная с фланцем, под пайку



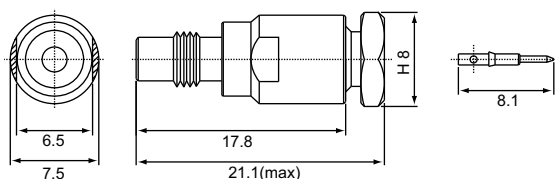
S2-211 Розетка обжимная



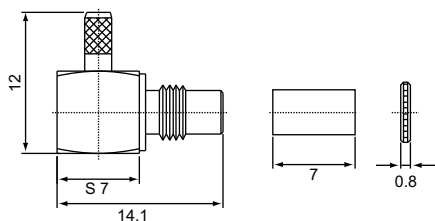
МОДЕЛЬ	Ω	ТИП КАБЕЛЯ
S2-121L	50	RG-174/U (316/U)
S2-121M	50	RG-178/U
S2-121N	75	RG-179/U

SMC SERIES CONNECTORS

S2-212L для RG-174/U (316/U) Розетка прижимная

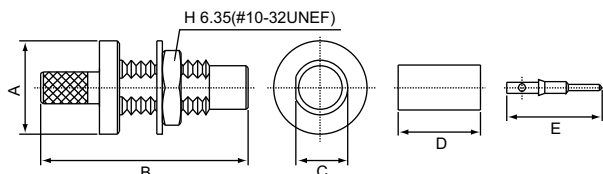


S2-221 Розетка обжимная, угловая



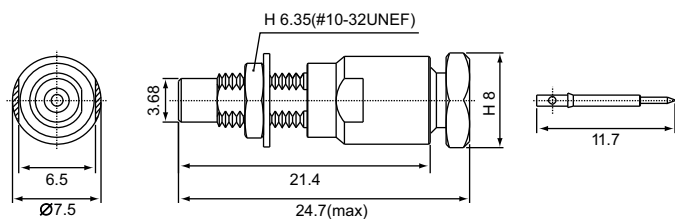
МОДЕЛЬ	Ω	ТИП КАБЕЛЯ
S2-221L	50	RG-174/U (316/U)
S2-221M	50	RG-178/U
S2-221N	75	RG-179/U

S2-231 Розетка обжимная, приборно-кабельная под гайку



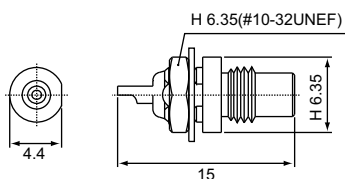
МОДЕЛЬ	Ω	ТИП КАБЕЛЯ	A	B	C	D	E
S2-231L	50	RG-174/U (316/U)	7.9	17.6	4.4	7	8.1
S2-231M	50	RG-178/U	7.9	17.6	4.4	7	8.1
S2-231N	75	RG-179/U	7.9	17.6	4.4	7	9.5

S2-232L для RG-174/U (316/U) Розетка прижимная, приборно-кабельная под гайку

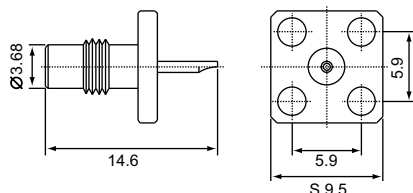


SMC SERIES CONNECTORS

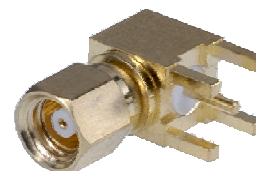
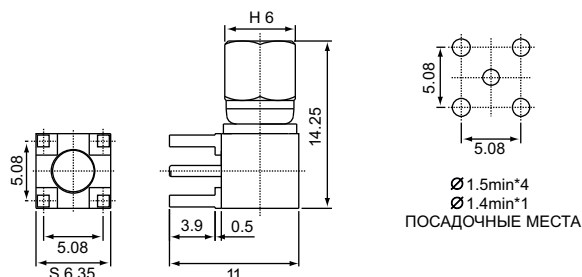
S2-235 Розетка приборная под гайку, под пайку



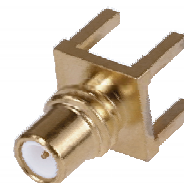
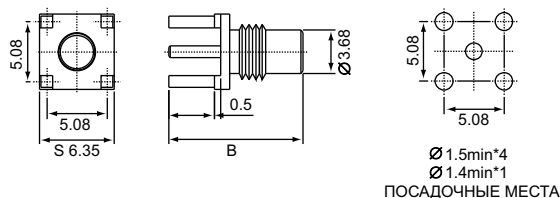
S2-245 Розетка приборная с фланцем, под пайку



S2-P125 Вилка для печатного монтажа, угловая

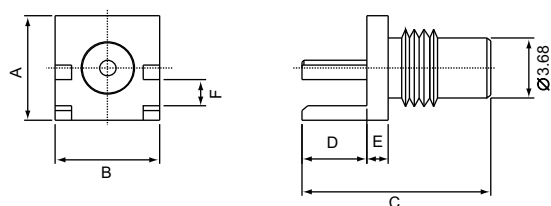


S2-P215 Розетка для печатного монтажа



МОДЕЛЬ	A	B
S2-P215	3.9	11.4
S2-P2150	3.9	11.4

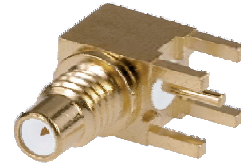
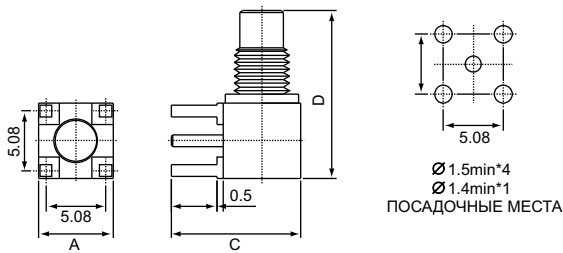
S2-P2152 Розетка для печатного монтажа



МОДЕЛЬ	A	B	C	D	E	F
S2-P2152	6.35	6.35	11.4	3.9	1.3	1.57
S2-P2152-1A	7.9	9.5	14.25	4.75	1.65	1.73
S2-P2152-1A-1	7.9	9.5	14.25	4.75	1.65	1.22

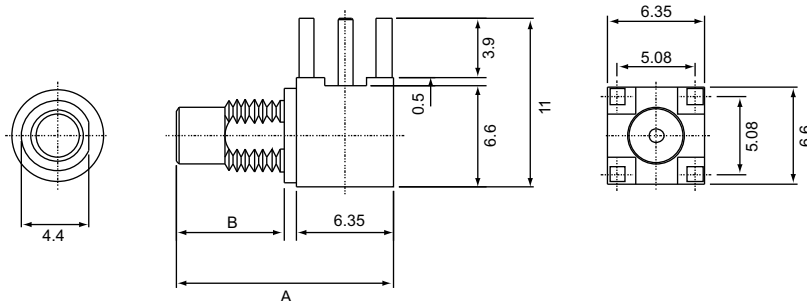
SMC SERIES CONNECTORS

S2-P225 Розетка для печатного монтажа, угловая



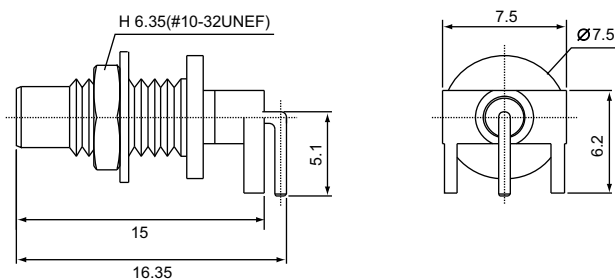
МОДЕЛЬ	A	B	C	D
S2-P225	6.35	3.9	11	14.25
S2-P225-1A	6.3	2.25	11	14.2

S2-P225 Розетка для печатного монтажа, угловая



МОДЕЛЬ	A	B
S2-P225-1B	14.25	7.1
S2-P225-2B	17.35	10.2

S2-P235 Розетка для печатного монтажа, под гайку, угловая



S2-P235-1B Розетка приборная под гайку, под пайку

